

Programme

Le Belvédère

Saison 2004-2005

SPECTACLE

Centre Culturel Le Belvédère
Saint-Martin-d'Uriage



La saison 2004/2005 du Belvédère va commencer et, à travers des spectacles et des expositions, c'est une programmation très éclectique qui est proposée. La saison débutera dans la bonne humeur puisqu'elle s'ouvrira sur un spectacle de Papagalli. Elle s'ouvrira aussi sur une bonne nouvelle : un tarif « famille » a été mis en place.

Les expositions

Des expositions de plus courte durée, thématiques ou en lien avec des conférences ou ateliers, viendront rythmer les trois expositions annuelles dont le principe est maintenu. Nous fêterons par exemple l'entrée du printemps avec les « Robes-Sculptures végétales » de Maud Bonnet et nous initierons aux différentes techniques de la gravure.

Les vendredis du Belvédère

Entre les désormais traditionnelles séances de cinéma, la salle de l'Oursière verra alterner conférences (notamment un cycle sur le développement durable), spectacles et récitals dont la diversité devrait rencontrer l'adhésion de tous les âges et de tous les goûts.

Deux points forts sont à noter concernant le théâtre :

- Une innovation : un partenariat avec la compagnie Epithéâtre permettra d'associer le public, les enfants des écoles en particulier, au choix d'un texte, à son approche et à l'avant travail de mise en scène.
- Une représentation exceptionnelle : la « Controverse de Valladolid » sera présentée fin octobre à l'Eglise de Pinet.

Cette année encore la programmation est fidèle à l'objectif initial qui était de faire du Belvédère un lieu permettant aux Saint-Martinois de rencontrer, sans quitter le village et dans la convivialité, diverses expressions de la culture.

Commissions « culture » et
« communication » du Conseil municipal de
Saint-Martin-d'Uriage

- Conf. • « Le développement durable : de la théorie à la pratique »
 Humour • « Négociant en vain » Serge Papagalli
 Expo • Ultrace
 Conf. • « Les conséquences de l'environnement électromagnétique »
 Voix et violon • « Le violonaïre » Duo Hilaire Badiche
 Théâtre à Pinet • « La controverse de Valladolid »
 Chansons • Les Tremplins de l'Isère
 Jeune public • « La sorcière et le colporteur »
 Conf. • « Habiter durablement »
 Expo • Mon voisin est un artiste
 Jeune public • « Les aventures de Solo »
 Jazz • Patrice Hibon Quartet
 Expo • « Lignes et matières » Netsch et Nine
 Théâtre • « Histoire de rire » Tchekov
 Théâtre • « Du texte au théâtre » avec la Cie Epithéâtre
 Jeune public • « Lison ou l'horloger des saisons »
 Musique actuelle • Sainte Rita et Nina la Démone
 Expo • « España » Denis Arino
 Théâtre • « Du texte au théâtre » avec la Cie Epithéâtre
 Grenoble Jazz festival • MaM
 Conf. • « Pollution et environnement : Quels effets sur notre organisme ? »
 Musique Yiddish • Pitchipoï
 Jeune public • « J'inspire Shakespeare »
 Expo • Robes - Sculptures et accessoires de saison
 Musique du xx^{ème} siècle • Piano voix
 Expo • La gravure dans tous ses états
 Contes • Festival des arts du récit
 Chanson • Crise Carmen
 Conf. • « Sports et loisirs de pleine nature »
 Expo • « Créativité et développement durable »
- 24 sept. 2004
- 8/9/10 oct. 2004
 8 oct. au 21 nov. 2004
 19 oct. 2004
- 22 oct. 2004
 30 Oct. 2004
 12 et 13 nov. 2004
 17 nov. 2004
 19 nov. 2004
 3 au 19 déc. 2004
 8 déc. 2004
 17 déc. 2004
 14 janv. au 20 fév. 2005
 14 janv. 2005
 28 janv. 2005
 9 fév. 2005
 11 fév. 2005
 4 au 28 mars 2005
 4 mars 2005
 5 mars 2005
 11 mars 2005
- 1^{er} avril 2005
 6 avril 2005
 8 au 29 avril 2005
 15 avril 2005
 3 au 27 mai 2005
 13 mai 2005
 27 mai 2005
 3 juin 2005
 3 au 12 juin 2005

Regards sur le développement durable

Colloques, tables rondes et exposition s'égrènent durant la saison 2004/2005 pour nous expliquer et nous sensibiliser à ce concept :

• **Vendredi 24 septembre à 20h30** • « Le développement durable : de la théorie à la pratique »

• S'agit-il d'un concept à la mode, d'un terme galvaudé ou d'un nouveau modèle de développement ?

• **Vendredi 19 novembre à 20h30** • « Habiter durablement »

• De l'urbanisme à la conception haute qualité environnementale, quels avantages pour nous ?

• **Vendredi 11 mars à 20h30**

• Pollution de l'air et de l'environnement : quels effets sur notre organisme ?

• **Vendredi 3 juin à 20h30** • « Sports et loisirs de pleine nature »

• Table ronde autour des impacts du sport sur la santé (compétition, dopage...) et aménagements liés aux loisirs de pleine nature.

• **Du vendredi 3 juin au dimanche 12 juin**

• Exposition : « Créativité et développement durable »

• Œuvres de Betsie Péquignot et celles des enfants, réalisées au cours des ateliers

• **Entrées libres**

Négociant En Vain

Serge Papagalli

• **Vendredi 8 octobre**
à 20h30

• **Samedi 9 octobre**
à 20h30

• **Dimanche 10 octobre**
à 17h00

• **Tarif unique :**
15 €



Comme son nom l'indique, ce spectacle parle d'œnologie et comme à son habitude, le bouffon local nous donne une leçon de plaisir !

Tour à tour satirique ou tendre, furieux ou joyeux, ce cru Papagalli est à déguster et à rire jusqu'à plus soif !

Du 8 au 10 octobre

Renseignements OTTU

04 76 89 10 27

05

Ultrace

Exposition

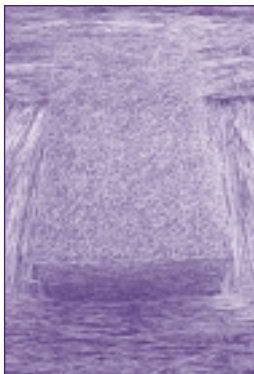
Maurice Berger • Yves Moscon • Jean Pierre Valentin

• Du 8 octobre au
21 novembre
à 20h30

• Vernissage :
le vendredi 8 octobre
à 18h30

• Permanences :
mercredi, samedi et
dimanche 16h à 19h

• Visites guidées et
rencontres avec
les artistes:
les vendredis 15, 22 et
29 octobre à 19h



Un regard admiratif sur le passé.

Les outils et les objets d'autrefois, d'abord vestiges et parfois traces, sont ici renforcés et idéalisés par un travail plastique.

Du 8 octobre au 21 novembre

Le Violonaire

Duo Hilaire Badiche



• Vendredi 22 octobre
à 20h30

• !Soirée famille!
1 ticket à 18 €
pour tous

Ecrit autour d'une nouvelle de Louise Drevet, parue à la fin du XIX^{ème} siècle dans « le Petit Dauphinois », le Violonaire raconte les aventures amoureuses d'un violoneux vivant dans la vallée du Grésivaudan.

Chants traditionnels, improvisations, et jeux d'instruments construisent cette historiette peu banale.

Vendredi 22 octobre

La controverse de Valladolid

Par la Compagnie Douze pieds s'y poussent

Mise en scène François Gibut



• Samedi 30 octobre
à 20h30

• Tarif unique :
15 €

• Lieu :
Théâtre à l'Eglise de Pinet

En 1550, une polémique secoue la chrétienté et la couronne d'Espagne. Faut-il civiliser et convertir les habitants des nouvelles Indes ? ... Qui sont-ils ? ... civilisés, barbares ou sauvages ?...

A Valladolid, cette année là, deux grandes thèses philosophiques opposent les hommes d'église : c'est le premier grand débat des droits de l'homme. La partie moderne du débat est époustouflante.

Comment ne pas reconnaître dans notre époque les survivances de ce lointain passé ?

Samedi 30 octobre

Les Tremplins de l'Isère

• **Vendredi 12 et
samedi 13 novembre**
à 20h30

15-19h Concours chansons
21-23h Suite du concours
23h Résultat sélection

• **! Soirée famille !**
1 ticket à 18 €
pour tous

L'association DÉRAPAGE organise les pré-sélections – catégorie auteurs-compositeurs – sur deux soirées au Belvédère.

L'occasion pour le public d'encourager les jeunes talents et pourquoi pas d'influencer le jury de professionnels ?

Seront sélectionnés les lauréats de la chanson qui participeront à la grande finale grenobloise des TREMPLINS DE L'ISÈRE au printemps 2005.



La sorcière et le colporteur

Jeune public

Manicomi Théâtre

Marionnettes / théâtre / musique



• Mercredi 17 novembre

à 17h00

• Tarif unique :

5 €

• Gratuit :

moins de trois ans

• Durée du spectacle :

55 minutes

Après de multiples péripéties théâtrales et musicales, quelques légendes de Belledonne réécrites, le colporteur marchand de casseroles et la sorcière parviennent à se libérer du mauvais sort jeté par un enchanteur...

Conseillé à partir de 5 ans !



Mercredi 17 novembre

Mon voisin est un artiste

Exposition

Neiges et Glaces



• Vernissage :

vendredi 3 décembre
à 18h remise
du prix du public

• Permanences :

tous les jours de
16h à 19h,
plus mercredi et
samedi de 10h à 12h

- Exposition
- Ateliers Portes Ouvertes samedi 11 et dimanche 12 décembre de 15h à 19h. Les artistes vous accueillent dans leurs ateliers (liste et renseignements à l'Office de Tourisme).
- Mon voisin est aussi reporter : Jean-Jacques Thibault présentera ses films :
vendredi 3 décembre à 20h30, **Mosaïque, le Vietnam** – durée 1h30
mercredi 15 décembre à 17h, **Attention, un éléphant peut en cacher un autre ! Laos / Cambodge** – durée 1h30

Du 3 au 19 décembre

Renseignements OTTU

04 76 89 10 27

Les aventures de Solo

Compagnie Lulu Larmes

Théâtre d'objet en lumière noire



• **Mercredi 8 décembre**
à 15h et 17h

• **Tarif unique:**
5 €

• **Gratuit:**
moins de 3 ans

• **Durée du spectacle:**
40 minutes

Solo, partie à la recherche de son identité à travers les saisons, se perd au fond des océans, où elle découvre un monde merveilleux et une foule de personnages fluorescents.

Dessin animé ? Cinéma ? Marionnette ?
on ne sait plus très bien où nous sommes.

Mais, deux lapins fous vont faire
comprendre à Solo ce qu'elle est...
et qu'un jour...

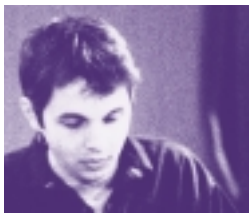
Conseillé dès 2 ans !

Mercredi 8 décembre

Patrice Hibon Quartet

jazz

Piano et composition : Patrice Hibon • Saxophone : Hervé Saillard
Basse : Laurent Berlioz-Latour • Batterie : Patrice Argentier



• Vendredi 17 décembre

à 20h30

• ! Soirée famille !

1 ticket à 18 €
pour tous

Le style musical s'apparente au jazz moderne tout en revendiquant des influences multiples comme le be-bop, la biguine et la bossa nova.

Côté répertoire, les compositions sont principalement écrites par Patrice Hibon.

C'est un quartet qui devait vraiment régaler tous les amateurs de jazz !

Vendredi 17 décembre

Serveur vocal
04 76 89 28 50

Lignes et matières

Exposition

Peintures et sculptures

Netsch et Nine

- Vernissage :

le vendredi 14 janvier
à 18h30

- Permanences :

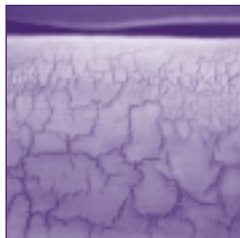
mercredi, samedi et
dimanche 16h à 19h

- Visites guidées et
rencontres avec
les artistes :

les vendredis 21,
28 janvier et les
vendredis 4,
11 février à 19h



Lignes et matières,
Horizon et verticalité
Cri de l'humain et
plénitude du désert,
l'œuvre de ces deux
artistes saint martinois
offre encore d'autres
résonances à
découvrir !



Du 14 janvier au 20 février

Histoire de Rire

d'après Anton Tchekov

Mise en scène et interprétation : Michel Ferber



Michel Ferber conte
5 petites histoires
« juste pour rire »
avec légèreté et
modestie.

• Vendredi 14 janvier
à 20h30

• ! Soirée famille !
1 ticket à 18 €
pour tous

Auprès de lui,
on goûte avec
délice à l'art de
Tchekov, peu connu
en conteur facétieux,
pourtant excellent
et drôle lorsqu'il
raconte la fabuleuse
histoire de la banalité
quotidienne.



Vendredi 14 janvier

Du texte au théâtre

Par la compagnie Epithéâtre



- Vendredi 28 janvier
à 20h30
Première lecture
publique

- Vendredi 4 mars
à 20h30
Soirée festive et
vote du texte

- Entrées libres

L'Epithéâtre propose de « mettre en vie » un texte tout public que les spectateurs auront été invités à choisir parmi ceux proposés.

Rencontres, lectures et rendez-vous vont au fil des mois amener petits et grands à vivre une expérience théâtrale au cœur même d'une compagnie.



Le 28 janvier et le 4 mars

Lison et l'horloger des saisons

Jeune public

Théâtre Patamouss'

Marionnettes



• Mercredi 9 février

à 17h

• Tarif unique :

5 €

• Gratuit :

moins de 3 ans

• Durée du spectacle :

45 minutes

Dans un magnifique décor qui change avec les saisons, le tout petit public découvre le cycle de la vie : la naissance, la vieillesse et la mort, la chaleur, la douceur et la tristesse...

C'est tout simplement beau, tendre et émouvant !

Conseillé dès 2 ans et jusqu'à 6 ans !



Mercredi 9 février

Renseignements OTTU

04 76 89 10 27

Sainte Rita et Nina la Démonne

Musique actuelle

Accordéon, percussions diverses et voix



Avec ses teintes de reggae et Dub, ce spectacle très scénique, s'inscrit dans la mouvance actuelle : Deux voix, un accordéon de poche, de nombreuses et originales percussions, un clavier et beaucoup de poésie, ce duo est le lauréat du Tremplin organisé dans le cadre du Festival "Sur la Route de Tullins"...

• Vendredi 11 février
à 20h30

• ! Soirée famille !
1 ticket à 18 €
pour tous



Vendredi 11 février

Denis Arino

- **Vernissage:**

le vendredi 4 mars
à 18h30

- **Permanences:**

mercredi, samedi et
dimanche 16h à 19h

- **Visites guidées et**

- rencontres**

- avec l'artiste:**

les vendredis 11, 18 et
25 mars à 19h



Peintures et collages, pour un voyage qui devient objet...

Partir à la rencontre de l'œuvre de Denis Arino, conférencier au Musée de Grenoble, c'est aussi sûrement s'offrir un bel itinéraire d'art contemporain !

Du 4 au 28 mars

Grenoble Jazz Festival



• **Samedi 5 mars**
à partir de 19h

• **! Soirée famille !**
1 ticket à 18 €
pour tous

La caravane du Grenoble Jazz Festival refait une halte chez nous avec l'école de musique d'Uriage et MAM ; le jazz cette saison ressemble à un univers coloré avec des paysages inattendus et beaucoup d'humour !

Un beau voyage...

- Viviane ARNOUX :
accordéon et voix
- François MICHAUD :
violon, alto, et voix
- Alain GRANGE :
violoncelle
- Sylvain PIGNOT :
percussions

Samedi 5 mars

Musiques et Histoires

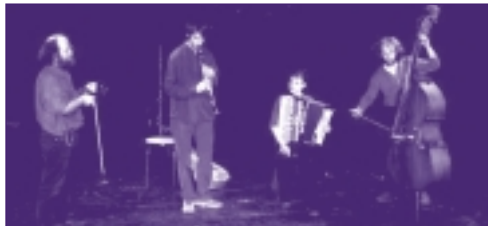
• Vendredi 1^{er} avril

à 20h30

• ! Soirée famille !

1 ticket à 18 €
pour tous

- Mathieu Léon : contrebasse
- Catherine Roy : accordéon
- Clément Galat-Garow : clarinette et chant
- Olivier Richaume : violon et histoires



Du nom d'un village de légende,
le Quartet Pitchipoï nous embarque pour
un voyage musical peuplé d'histoires pas
toujours vraies et de sonorités venues de
l'Europe de l'Est...

Vendredi 1^{er} avril

J'inspire Shakespeare

Jeune public

Compagnie Le Puits



• Mercredi 6 avril

à 17h

• Tarif unique :

5 €

• Gratuit :

moins de 3 ans

• Durée :

Durée 1h30

Miss Racket l'intellectuelle, et Rita sa femme de ménage, ferraillent avec Hamlet, Roméo, Juliette et les autres...

Des duels et des duos, des chants et des meurtres, des scènes tragiques et des scènes comiques... ces deux clowns bilingues nous font (re)découvrir Shakespeare comme un écrivain populaire et drôle !

Conseillé à partir de 8 ans !

Mercredi 6 avril

Robes - sculptures et accessoires de saisons

Exposition

Maud Bonnet

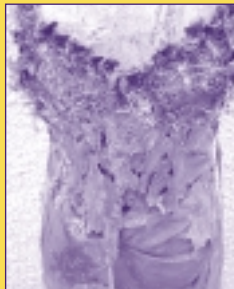
• Vernissage :
le vendredi 8 avril
à 18h30

• Permanences
vendredi, samedi et
dimanche 16h à 19h

• Visites guidées et
rencontres avec
l'artiste:
vendredi 15, 22
et 29 avril à 19h

• Ateliers de création :
chapeaux sculptés de
saison - Les samedis 9
et 23 avril de 15h à 19h

Ces robes – sculptures sont inspirées de lieux, d'instant, de couleurs, de matières, d'odeurs et de sensations. Elles sont le résultat d'un travail plastique autour du corps et de son environnement, qui utilise le tissu comme la terre, les végétaux comme les minéraux... pour composer une féerie éphémère !



Du 8 avril au 29 avril

Renseignements OTTU

04 76 89 10 27

23

La gravure dans tous ses états

Exposition

• Vernissage :
le mardi 3 mai
à 18h30

• Permanences :
vendredi, samedi et
dimanche 16h à 19h

• Visites guidées :
vendredis 6, 13, 20
et 27 mai à 19h

Marie Claire DANIEL,
Suzanne GIRAUD,
Agnès JEANNOT,
Marie-Christine KRAUZE,
Jean-Georges LAUGEL,
Isabelle MASSIN,
Kari RAOUX,
Sonia SERRANO, Nicole TERT



Bruno GOMAS

Os gravés au silex, cylindres sceaux
pour marquer l'argile, cachet pour
identifier un personnage;
En relief, en creux;
Sur le bois, le lino, le cuivre, le zinc;
Eau forte, papier et encres, tous ces éléments
nous entraînent dans la grande famille de
l'estampe...
à la découverte du monde de la gravure.

Du mardi 3 au vendredi 27 mai

Crise Carmen

Pièce vocale

Amusements d'oreilles



• **Vendredi 27 mai**
à 20h30

• **! Soirée famille !**
1 ticket à 18 €
pour tous

• **Durée 50 minutes**

Pétillantes, gourmandes, fantaisistes, sensuelles et rigolotes, ces cinq copines unissent leurs voix dans une pièce vocale qui rebondit en combinaisons et surprises.

Vraiment délicieux!

Vendredi 27 mai

Renseignements OTTU

04 76 89 10 27

Infos pratiques

- **Le cinéma** a lieu au Belvédère un vendredi sur deux, Salle de l'Oursière, à 20h30. Prix d'entrée: 4 et 5 €.
 - **Le choix des films** est en lien avec l'actualité, il est diffusé quinze jours avant par voie d'affichage et sur notre serveur vocal au 04/76/89/28/50.
 - **Le Belvédère par mail**: un rappel d'informations sur les spectacles peut vous être adressé: il vous suffit de communiquer votre adresse e-mail à l'Office de Tourisme : 04/76/89/10/27 ou sur info@uriage-les-bains.com
-

• Tarifs

- ! Nouveau ! le ticket famille à 18 €, sur la base de 2 adultes maximum et quelque soit le nombre d'enfants, la soirée est au prix de 18 €.
- **Le plein tarif à 10 €**
- **Le tarif réduit à 5 €**: pour les enfants (3/18ans), les étudiants, les chômeurs.
- **Le tarif unique**, il est proposé sur des soirées où le tarif d'entrée a été calculé au plus juste et où il ne nous est pas possible d'accorder de réduction.
- **La gratuité**: est offerte aux enfants de moins de 3 ans sur tous les spectacles.

• Réservations

Pour connaître ou réserver à toute heure vos soirées au Belvédère, vous pouvez appeler sur le serveur vocal au 04/76/89/28/50.
Les réservations téléphoniques sont prises en compte jusqu'à 17h00 le jour du spectacle. Les billets non retirés sont remis en vente 20 minutes avant le début du spectacle.

- **L'opération « je vais au concert ! »**. Certaines soirées, sélectionnées par l'Ecole de Musique d'Uriage, offrent la gratuité à tous les élèves de l'Ecole de Musique.
-

VFD Autocars

Transport périurbain à Uriage

- Transport scolaire
- Sorties périscolaires
- Lignes régulières

passant par Uriage :

ligne Express : Vizille – Grenoble

Ligne 6010 - Grenoble - Chamrousse

Ligne 6050 - Grenoble - Vizille

Ligne 6051 - Universités - Le Pinet d'Uriage



• Allo **VFD**

N° Indigo **0 820 833 833**

(0.118 EUR ttc/mn)

• www.vfd.fr



Transport périurbain à Uriage

Renseignements VFD sur www.vfd.fr

et au 0 820 833 833

Le Belvédère



"On sort ce soir
18h30-19h30
L'actualité des
spectacles en Isère"

Centre Culturel Le Belvédère
Saint-Martin-d'Uriage

Office Thermal et Touristique d'Uriage-les-Bains
www.uriage-les-bains.com

Téléphone : 04 76 89 10 27

Serveur vocal : 04 76 89 28 50



Le Belvédère

Centre Culturel Le Belvédère
Saint-Martin-d'Uriage

